



14 h 50 - Compagnie Les Scènes d'Argens

Les combustibles de Amélie Nothomb
Spectacle-conférence-performance - tout public

La guerre, le froid et les pulsions du désir... Il faut se chauffer par n'importe quel moyen, même en brûlant des livres, mais par lesquels commencer et par lesquels finir ? La cohabitation, forcée par la situation, confronte un professeur de littérature quelque peu cynique, passionné de littérature, son assistant idéaliste Daniel et Marina étudiante en quête de chaleur.

06 01 38 42 83 • info@scenesdargens.fr • scenesdargens.fr



15 h 10 - La Compagnie des Cigales (la CDC)

Impro à la carte
Théâtre d'improvisation - tout public

L'improvisation est un art qui permet la construction, de l'arc narratif, des personnages et du décor dans l'instant. Rien n'est écrit à l'avance. La Compagnie développe, en parallèle de ses spectacles, des créations sur mesure imaginées en fonction des thématiques, événements ou publics rencontrés.

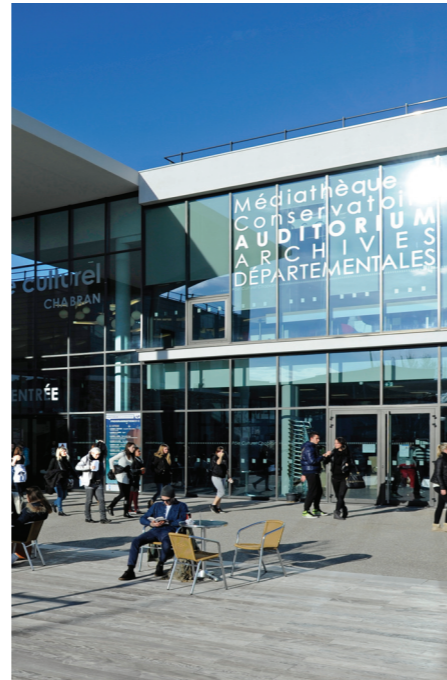
Les comédiens conçoivent des spectacles uniques, adaptés à chaque contexte : journées professionnelles, événements d'entreprise, festivals, rencontres publiques, ou soirées thématiques.

À partir d'un mot-clé, d'un sujet ou d'un univers particulier, la compagnie imagine un spectacle d'improvisation original, conçu spécialement pour l'occasion. Chaque représentation devient ainsi un moment exclusif, créé en direct pour et avec le public.

06 02 44 25 95 • laccimpro@gmail.com • cdc-impro.fr

Vous avez été séduit par le travail d'une compagnie et vous souhaitez la programmer, nous vous invitons à la contacter afin de recueillir toutes les informations dont vous avez besoin (disponibilité, modalités d'intervention, tarif, jauge maximale...) et à mobiliser votre public pour le jour de la représentation.

La médiathèque départementale reste à votre disposition pour vous accompagner et vous pouvez également consulter notre site internet : vous retrouverez les compagnies présentes à la scène ouverte, d'autres artistes et d'autres nouvelles idées pour inspirer vos projets d'animation.



POUR PLUS D'INFORMATIONS :

Conseil départemental du Var
Direction de la Culture et de la Jeunesse
Médiathèque départementale du Var
363 boulevard Colonel Michel Lafourcade
83300 Draguignan

Tel. 04 83 95 37 40
Courriel : mdv@var.fr

Retrouvez l'actualité de la Médiathèque départementale du Var sur mediatheque.var.fr



Direction Médias et Événements du Conseil départemental du Var - services création graphique, service imprimerie



LE DÉPARTEMENT

MÉDIATHÈQUE DÉPARTEMENTALE DU VAR



SCÈNE OUVERTE

JEUDI 25 JUNI 2026

DE 9 H 15 À 16 H 30

dans l'auditorium du Pôle culturel Chabran
660 bd John Kennedy à Draguignan

PARTOUT, POUR TOUS, LES VARIATIONS CULTURELLES RAYONNENT

Le principe de la scène ouverte est que chaque compagnie puisse s'exprimer à travers son art et vous inspirer pour votre programmation culturelle.

Nos objectifs :

- offrir aux artistes professionnels du Var l'opportunité de se faire connaître auprès des médiathèques et d'autres acteurs culturels du département, tant professionnels que bénévoles
- permettre aux programmeurs culturels de découvrir des extraits de spectacles (nous proposons aux artistes un passage de 15 minutes maximum) et faciliter la sélection de nouvelles programmations
- favoriser une dynamique départementale autour de la programmation de spectacles vivants et des arts de la scène



Programme :

9 h 15 - 9 h 45 : Accueil café

10 h - 12 h 15 : Scène ouverte Acte 1 : six compagnies montent sur scène pour ouvrir le bal !

12 h 15 - 13 h 30 : Pause déjeuner

13 h 30 - 15 h 45 : Scène ouverte Acte 2 : six autres compagnies prennent le relais pour vous en mettre plein les yeux.

15 h 45 - 16 h 30 : Temps d'échange : on débrieife, on partage, on s'inspire !

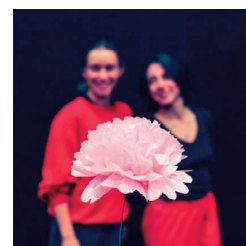


10 h - Compagnie Larsen

Pain noir - Adaptation de Claude Gueux, texte de Victor Hugo
Seul en scène - public adolescent et jeunes adultes

Claude Gueux est un seul-en-scène visuel et narratif inspiré du récit de Victor Hugo, mêlant jeu d'acteur, marionnettes et masques. À travers une mise en scène épurée et poétique, le spectacle fait revivre ce texte puissant sur l'injustice sociale et la dignité humaine. Conçu pour circuler facilement dans les théâtres, les médiathèques et les établissements scolaires, il propose une rencontre vivante entre la littérature classique et le théâtre contemporain.

06 33 57 82 48 • larsencafe@gmail.com • compagnielarsen.com



10 h 20 - Compagnie Douce

4 par 4 - Les émotions au rythme des saisons
Duo danse et voix - jeune public de 3 à 10 ans

La pièce 4 par 4, les émotions au rythme des saisons, est un duo de 25 minutes mêlant danse et chant avec une bande son qui explore plusieurs styles et compositeurs. C'est un format participatif, et pendant la représentation, la compagnie propose 30 minutes de discussion ou atelier autour de la pièce.

06 17 13 36 51 • ciedouce.contact@gmail.com



10 h 40 - Compagnie La Dérouleuse

La grande traversée
Mini concert pour les tout-petits et leurs parents - dès 6 mois

Naître au monde est une grande traversée
Mettre au monde est une traversée sacrée
Être parent est une looooongue traversée !

La vie est faite de ces petits voyages mis bout à bout.
En voici un, à partager en famille pour chanter avec ses mains, danser avec ses oreilles et faire briller ses yeux. Une ode à la naissance et à la parentalité.

06 28 35 96 48 • laderouleuse@gmail.com • laderouleuse.wixsite.com

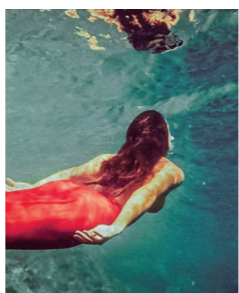


11 h - Compagnie Craquette à plumes

Prendre la tangente
Spectacle road-movie - tout public à partir de 9 ans

Entre spectacle et ciné-concert, dans un road-movie, Stella et Valère nous embarquent dans un périple kilométrique. Le récit polyphonique nourri de clins-d'oeil cinématographiques, de musique, de danse et de textes originaux, nous plonge dans un nuage sensoriel kaléidoscope. Il y a du Bonnie and Clyde, chez ces deux là; là où la délicatesse se substitue aux revolvers. Par l'errance, il s'agit pour eux d'interroger nos libertés, d'échapper aux limites d'un espace trop étroit.

07 82 37 50 35 • craqplum@gmail.com

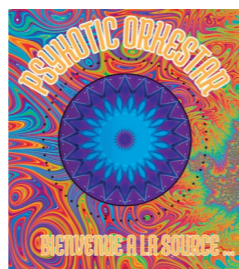


11 h 20 - Compagnie DB Motion

N'arrête pas de rêver
Danse et poésie - tout public

Dans ce duo, le corps et la voix se répondent, dans une écriture scénique sensible et onirique. La poétesse – également interprète – est l'autrice d'un recueil de textes présents dans le spectacle, qui vient d'être édité par la maison d'édition Les bonnes feuilles. Autour de cette création, diverses propositions artistiques culturelles sont proposées : lectures poétiques préformées, ateliers d'actions culturelles poésies / danse, et une exposition mêlant photographies artistiques et poésies autour du personnage de Théya.

06 31 64 17 46 • dbmotionpro@gmail.com • dbmotion.fr



11 h 40 - Psychotic Orkestar

Bienvenue à la source
Concert inclusif - tout public

Le PSYCHOTIK ORKESTAR est composé de musiciens issus de différentes structures : la MAS La Source, le Club des 6 de Pignans, l'ESAT de Valbonne et la MAS Les Collines. Ensemble, ils portent un message fort : favoriser l'inclusion des personnes en situation de handicap dans la vie culturelle. Leur démarche va bien au-delà de la musique : elle est sociale, culturelle, artistique et thérapeutique. Un projet collectif, humain et vibrant !

06 37 92 78 99 • la.resource83@gmail.com



13 h 30 - L'autre compagnie

Les petits mondes
Voyage immersif à faire sous casque et les yeux grand ouverts - public familial

Ces récits illustrés proposent une mise en voix, en dessin et en son d'une œuvre littéraire, un objet scénique original qui allie trois dimensions : narrative, visuelle, et sonore. Le spectateur est invité à s'immerger dans le son et dans l'image grâce à un système de diffusion sous casque et d'animations projetées sur grand écran. Les petits mondes proposés en direct par le(a) comédien(ne), se racontent au creux de l'oreille, créant une proximité partagée, une expérience collective, sensible et poétique.

06 60 80 67 39 • lautrecompagnie@me.com • lautrecompagnie.com



13 h 50 - Compagnie Mu Prod

Moname Tribu - Sinergy
Musique et bien-être - tout public

Ambiance sieste zen et découverte d'instruments de musique comme le didjeridoo, le handpan, le gong, les flûtes, le shruti box, le tout en version pop accessible à tout le monde et avec des compositions axées sur les fréquences sonores des 7 chakras. La formule peut être déclinée à 7 ou 3 musiciens..

06 83 39 99 77 • emmanuel.lefebvre@rocketmail.com



14 h 10 - Compagnie Terre Anga

La moufle
Spectacle jeunesse - jeune public de 3 à 8 ans

Une femme revient des pays de l'Est. De très loin, là où le froid s'installe jusque dans le corps. Sur le quai de la gare, en descendant du train, elle croise les enfants. Elle a un secret pour eux... Là-bas, pour se réchauffer, on se raconte des histoires. Alors elle va leur en offrir une, pour les préparer à la grande aventure : celle de la générosité.

C'est l'histoire d'Igor qui a perdu sa moufle... et de tous ceux qui vont la retrouver ! Devant une forêt de sapins, avec son baluchon, avec presque rien, seulement ce qu'elle a apporté, elle fera vivre tour à tour chaque personnage. Elle leur donnera un corps, une voix, une vie...

07 82 49 10 58 • compagnieterreanga@gmail.com • cieterreanga.com



14 h 30 - Les 2z - Momo Solo

Un voyage dans la vie de Colia
Conte musical - jeune public à partir de 7 ans

Conte musical moderne qui traite de la liberté de circulation, de la richesse du partage, des différentes cultures et de la différence. Chanteur multi instrumentiste (Guitare, ukulélé, banjo, darbouka, keparok, mandoline, congas etc...) Il emprunte aux différentes cultures traditionnelles des comptines et des berceuses et les arrange à la façon Momo Solo.

07 77 68 14 21 • fabrice.locicero@wanadoo.fr