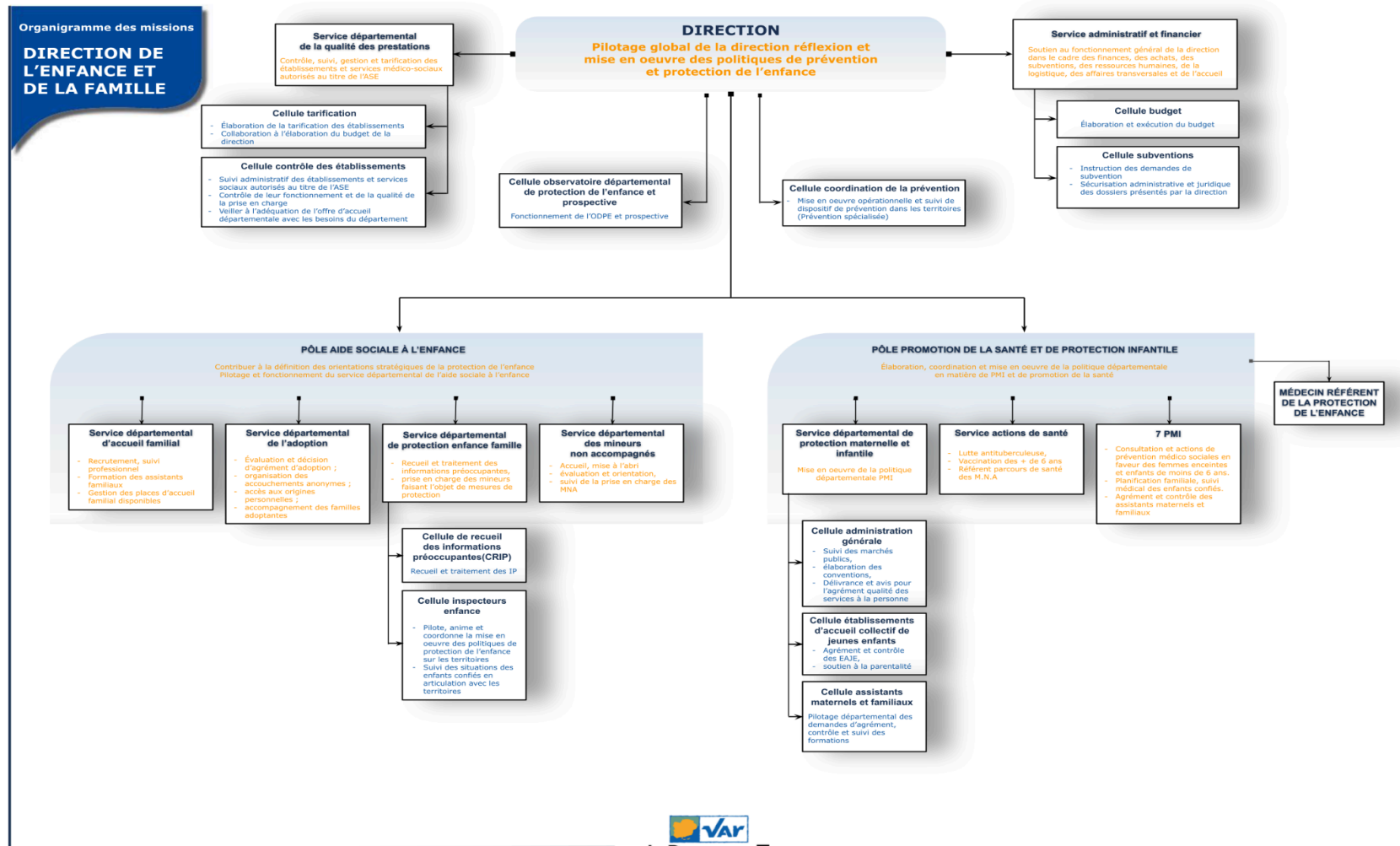


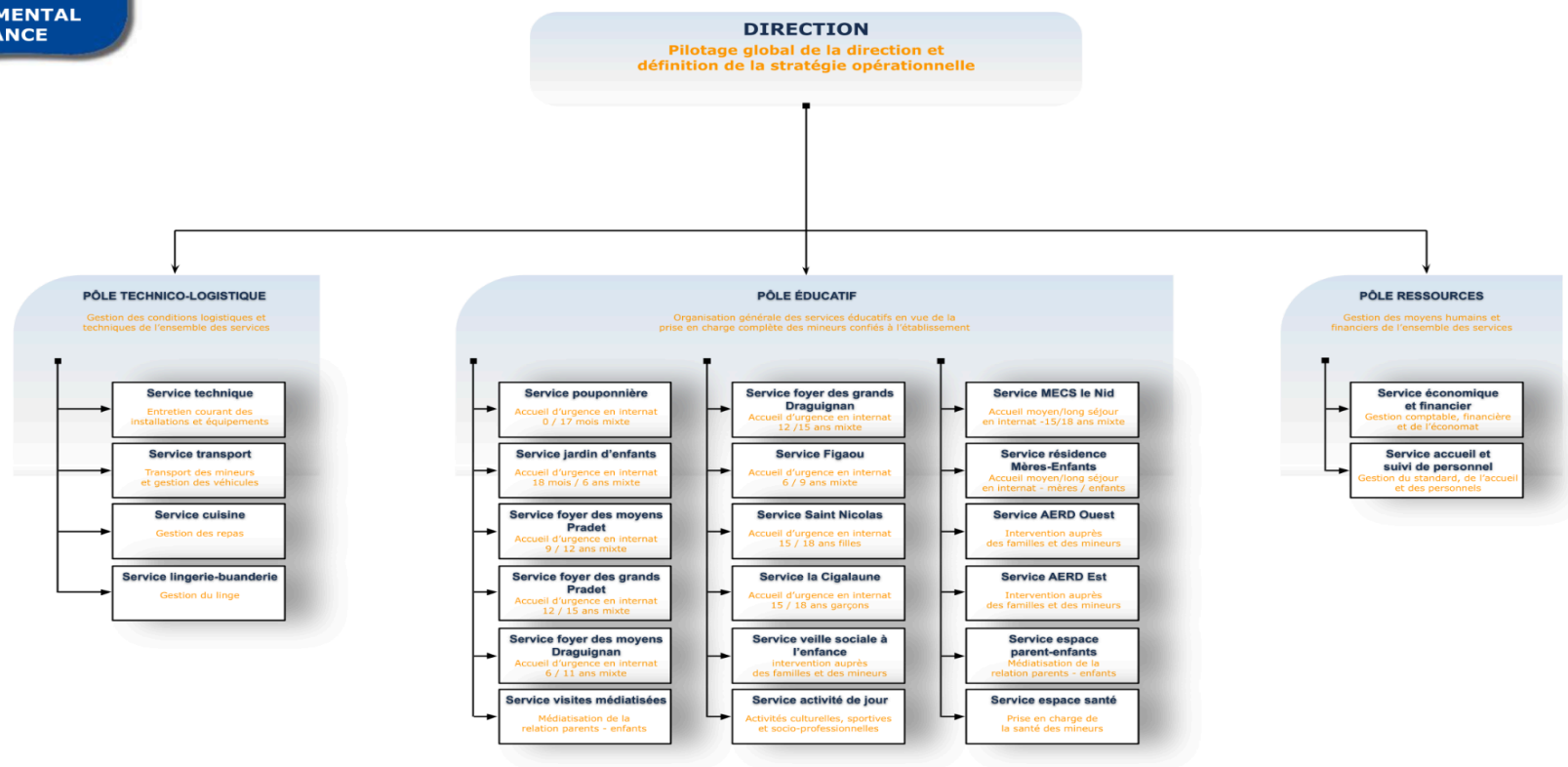
## ANNEXE 3: organigrammes Solidarités Humaines (SH)

### - Direction de l'Enfance et de la Famille (DEF)

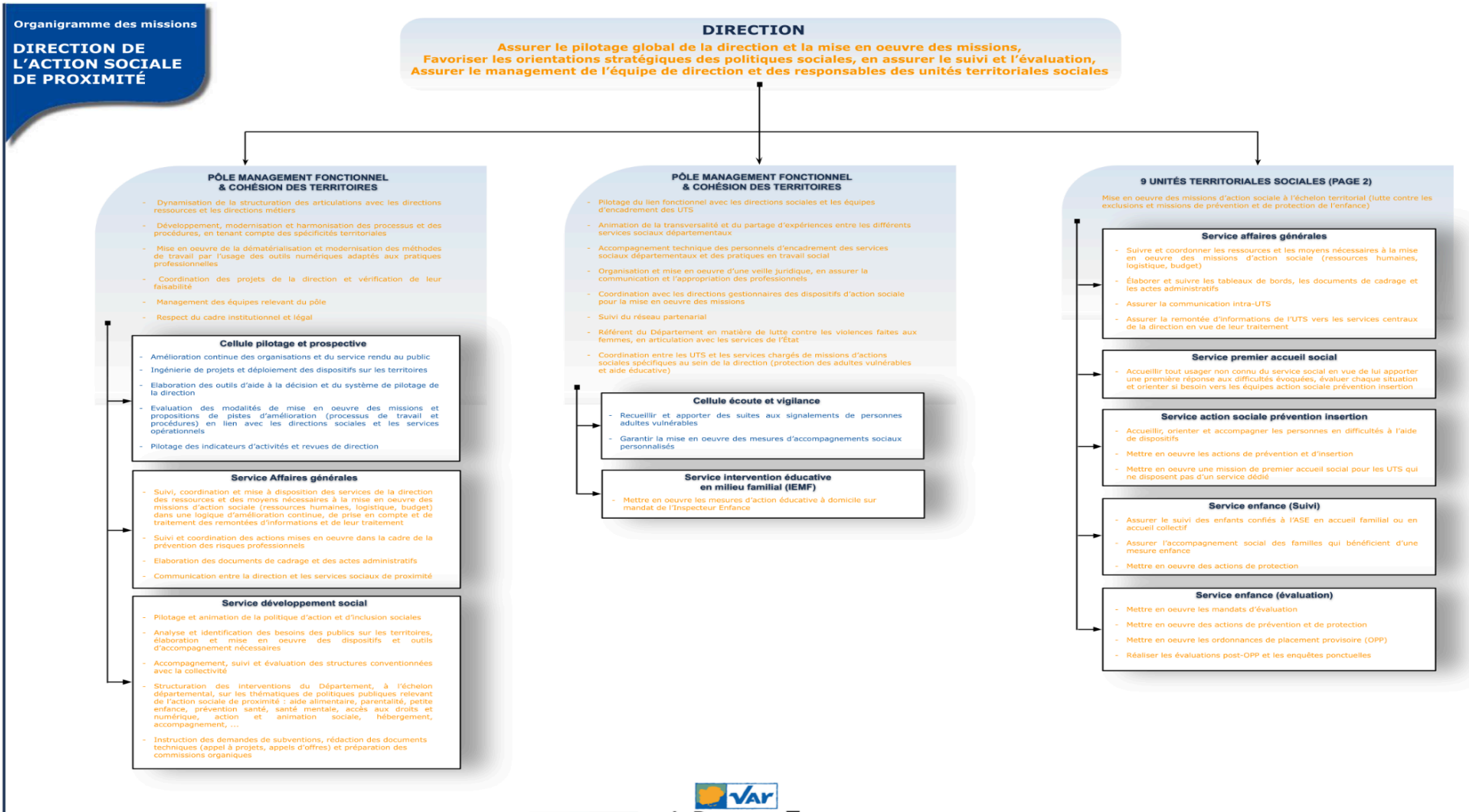


## Centre Départemental de l'enfance (CDE)

### Organigramme des missions ÉTABLISSEMENT CENTRE DÉPARTEMENTAL DE L'ENFANCE



## Direction de l'Action Sociale de Proximité (DASP)



## - Dont 8 Unités Territoriales

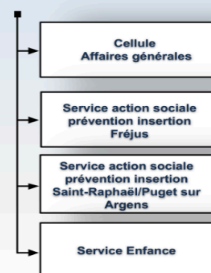
Organigramme des missions

**DIRECTION DE  
L'ACTION SOCIALE  
DE PROXIMITÉ**

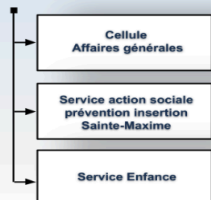
### 8 Unités Territoriales Sociales

Assurer le pilotage global de l'unité territoriale sociale et la mise en oeuvre des missions  
Favoriser les orientations stratégiques des politiques sociales, en assurer le suivi et l'évaluation  
Assurer le management des responsables de services

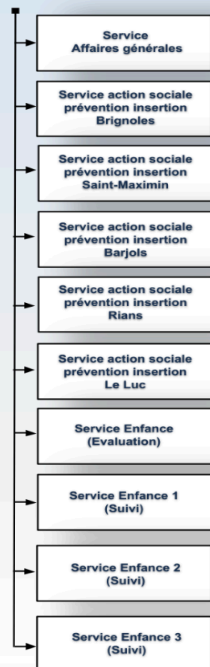
#### VAR ESTÉREL



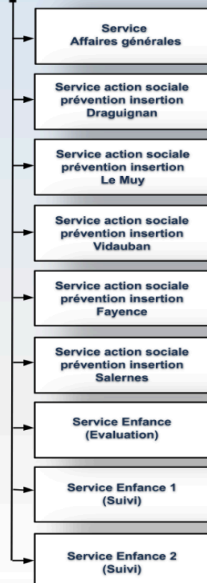
#### GOLFE DE SAINT-TROPEZ



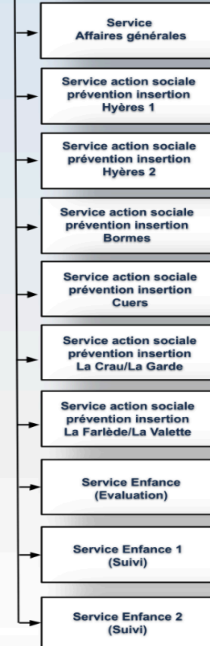
#### PROVENCE VERTE COEUR DU VAR



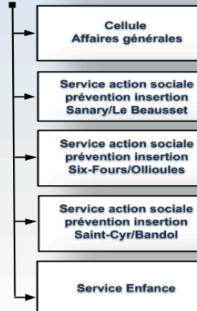
#### DRACÉNIÉ FAYENCE VERDON



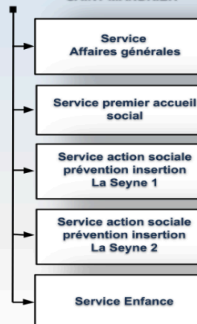
#### VAL GAPEAU ILES D'OR



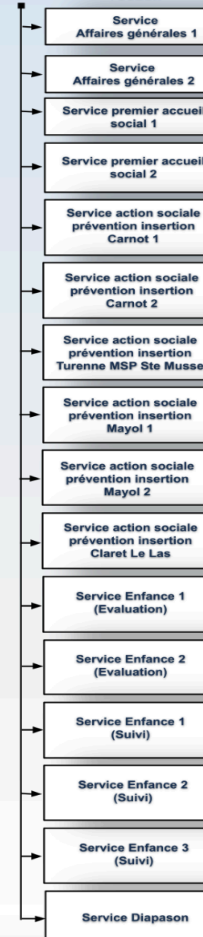
#### LITTORAL SUD SAINTE BAUME



#### LA SEYNE SUR MER SAINT-MANDRIER



#### TOULON



A compter du 1er janvier 2025